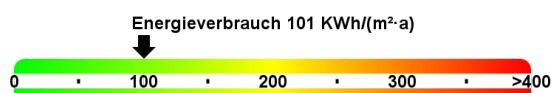


Hans-Beimler-Str. 20, 02827 Görlitz

Objekt Nr.: 3395.3.402	Zimmeranzahl: 3	Lage: 3. Etage
Stadtteil: Rauschwalde	Wohnfläche: 61,81 m ²	Verfügbar ab: nach Vereinbarung

€ Zahlen und Fakten

Nutzungsgebühr kalt:	352,32 €
Betriebskosten:	65,00 €
Heizung und WW:	70,00 €
Nutzungsgebühr	487,32 €



Verbrauchsenergieausweis
Baujahr: 1961 Erstellungsdatum: 26.04.2014
Wesentlicher Energieträger: Gas
Energieverbrauch für Warmwasser enthalten: Ja

👤 Mitgliedschaft

Genossenschaftsanteil	1.050,00 €
Eintrittsgeld:	20,00 €
Provision:	Keine



🏠 Merkmale zur Wohnung

Wohnungszustand:	Vollständig renoviert
Tiere:	nach Vereinbarung
Ausstattung:	Bad mit Fenster, Badewanne, Balkon
weitere Angaben:	TH-Reinigung durch Dienstleister

Hauptgeschäftsstelle:
Biesnitzer Fußweg 870
02826 Görlitz
Tel.: 03581 48 03 -0

City-Büro:
Jakobstr. 30
02826 Görlitz
Tel.: 03581 87 99 91

www.wg-goerlitz.de
info@wg-goerlitz.de
oder auf:
Facebook und Immobilienscout



Ausstattung der Wohnung

Diese Wohnung wird komplett renoviert und nach Bedarf mit neuen Fußbodenbelägen, Innentüren etc. ausgestattet. Das Bad ist gefliest und wird mit Badewanne bzw. Dusche ausgestattet. Diese Wohnung verfügt über eine moderne Ausstattung. Hierzu gehören die Gegensprechanlage, Kabel-, Internet- und Telefonanschluss ebenso, wie der Waschmaschinen- und Geschirrspüleranschluss. Individuelle Ausstattungswünsche werden gern nach Möglichkeit und in Absprache mit unseren Mitarbeitern berücksichtigt. Die Wohnung wird vor Übergabe komplett gereinigt und ist sofort bezugsfertig. Abstellmöglichkeiten bietet der mietereigene Keller. Darüber hinaus steht unseren Mietern ein Wäschetrockenplatz zur Verfügung. Kostenlose öffentliche Parkplätze sind in unmittelbarer Umgebung vorhanden.

Wohnumfeld

Der Stadtteil Rauschwalde befindet sich im Westen der Stadt Görlitz. Unsere hier befindlichen Wohnungen liegen in einem wunderschönen grünen Umfeld und verfügen zum Teil über einen herrlichen Ausblick auf die Landeskronen bis hin zum Riesengebirge. In unmittelbarer Nähe laden liebevoll gestaltete Parks und Grünanlagen mit Sitzecken und Spielplätzen zu Erholung und Entspannung für Jung und Alt ein.

Infrastruktur

Öffentliche Verkehrsmittel der Verkehrsgesellschaft Görlitz: Straßenbahnlinie 2 (bis Landeskronen), Buslinien A, B und N

Stadtzentrum in ca. 20 Minuten zu Fuß erreichbar

Autobahnauffahrt A4 ca. 5,5 km über Umgehungsstraße erreichbar

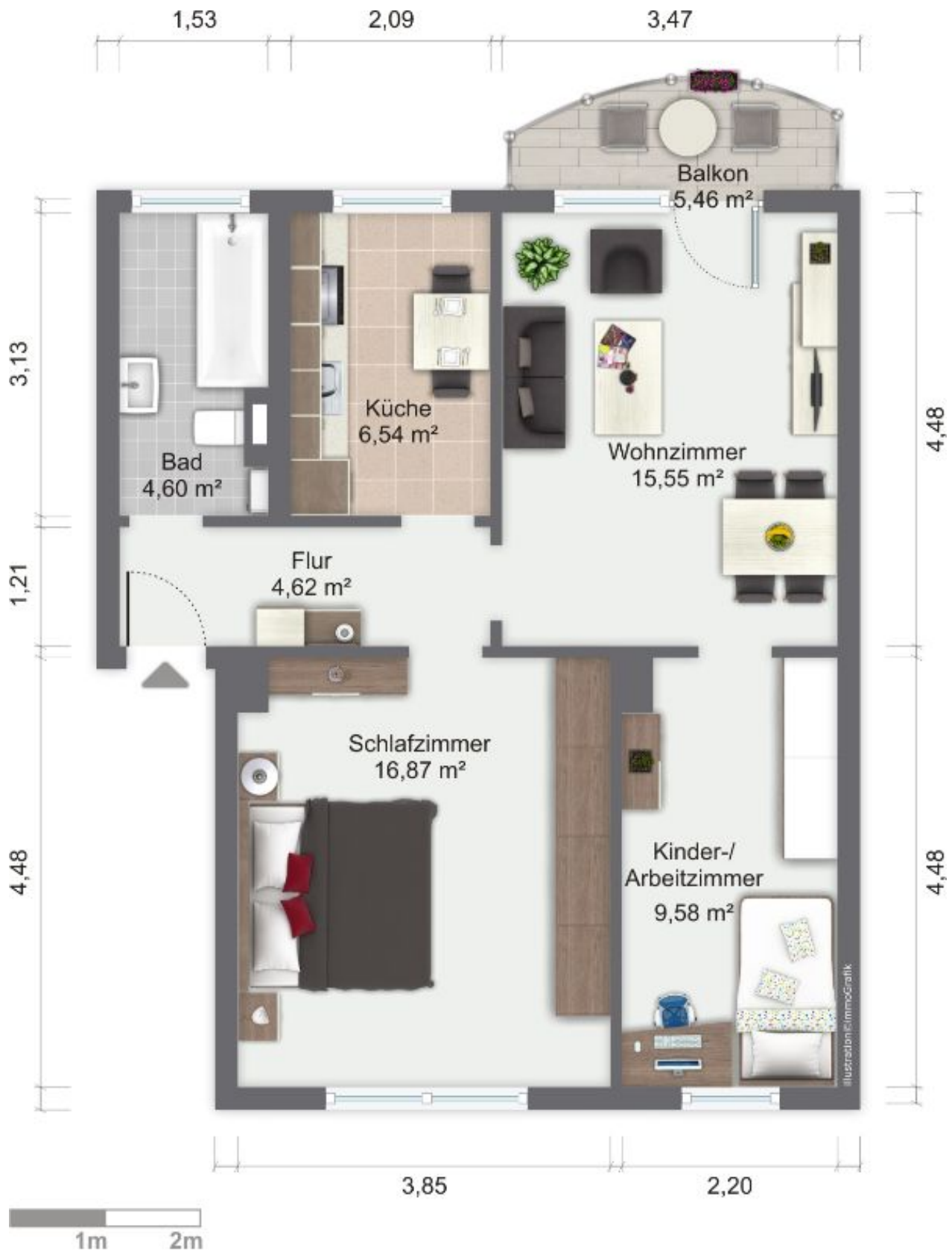
Entfernung zum Hauptbahnhof ca. 2 km

Hinweis zur Mitgliedschaft

Bitte beachten Sie, dass zum Anmieten dieser Wohnung ein Eintritt in unsere Genossenschaft und der damit verbundene Erwerb von Genossenschaftsanteilen in Abhängigkeit von der Wohnungsgröße zzgl. einmaligen Eintrittsgeld i. H. v. 20,00 € erforderlich ist.



Schön, hier zu wohnen!



Hauptgeschäftsstelle:
Biesnitzer Fußweg 870
02826 Görlitz
Tel.: 03581 48 03 -0

City-Büro:
Jakobstr. 30
02826 Görlitz
Tel.: 03581 87 99 91

www.wg-goerlitz.de
info@wg-goerlitz.de
oder auf:
Facebook und Immobilienscout

